

POZNÁMKA:

Kompaktní Decentrální větrací jednotka s vysoce účinným rekuperačním výměníkem ZET a tlumičem hluku, je určena pro přímé napojení na fasádu budovy přes směšovací, uzavírací klapku a speciální kombinovanou protidešťovou žaluzii pro sání a výfuk vzduchu. Díky konstrukčnímu provedení, vybavení a sořstkované regulaci umožňuje celoroční provoz bez využití dodatečného dohřevu, přesto bude instalován elektrický dohřev vzduchu. Regulace automaticky zajišť, aby teplota přiváděného vzduchu neklesla pod minimální na-stavenu hodnotu (17°C) a byl tak dodrženy komfortní podmínky odpovídající legislařivě. Dvojitě opláštěn z pozinkovaného plechu vyplněné tepelnou a zvukopltivou izolací o tloušťce 40 mm splňující požadavky dle DIN 1946 část 2. Ve spodní části se nachází odinatelný kryt pro údržbu a servisní práce. Jednotka je kompletně vzhledově opláštěna a vybavena distribučním elementy, které tvoří sad výústka a komfortní štetbhnové výústky LDB 20-8-2.

Jednotka bude napojena na odvod kondenzátu. Ten bude napojen na nejbližší možné místo k napojení - ZAJISTIT PRŮZKUM!!

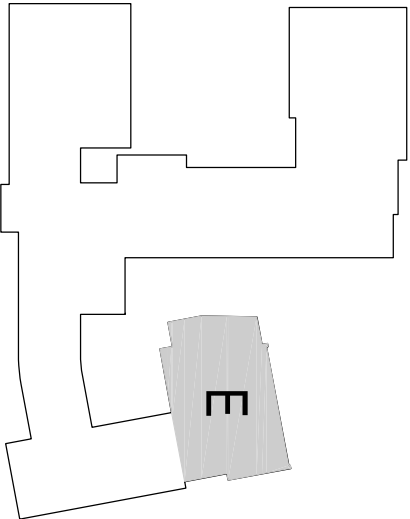
Potrubí vedené mezi VZT jednotkou a výústkou bude opatřeno opláštěním s izolací tl. 40mm, zajišťující útlum hluku


SPECIFIKACE VIZ. ŘEZ (D1.4.2.02)

LEGENDA ČAR:

VZT potrubí, pozinkovaný plech

Kanalizace, kondenzát (PE HT- Systém)



 <div>improjekt SPOL. S R. O. Náměstí Míru 13 293 01 Mladá Boleslav IČO: 427 154 86 tel.: +420 326 322 571 fax: +420 326 330 596 e-mail: improjekt@improjekt.cz</div>	STAVBA		HlP		
	Stavební úpravy stávajícího objektu		Ing. Petr Praženka		
	SPŠ, SOŠ a SOU, Nové Město nad Metují		ODPOVĚDNÝ PROJEKTANT		
	INVESTOR		Ing. Lukáš Fridrich		
SPŠ, SOŠ a SOU, Nové Město nad Metují, Školní 1377, 549 01 Nové Město nad Metují		PROJEKTANT			
		Onďrěj Hyhlík			
		ČÍSLO ZAKÁZKY		STUPEŇ DOKUMENTACE	
			DPS	
		MĚŘÍTKO		POČET FORMÁTŮ A4	
		1:100		2x A4	
PŘÍLOHA		Díl. (PROFES)		DATUM	
VZDUCHOTECHNIKA		D1.4.2 - VZT		03/2016	
PAVILON "E" _ PŮDORYS 2NP		Č. PŘÍLOHY REVIZE		ČÍSLO KOPIE	
		D1.4.2.01 00			